

УКРЕПИТЕЛНИ СИСТЕМИ ПО МЕТОДА ДИРЕКТЕН МОНТАЖ В ИЗКОПА

Използването на системата се препоръчва когато предпоставките за това са изпълнени:

- напълно устойчива почва
- извън обсега на сгради или други строителни съоръжения
- извън обсега на пътно движение.

Модулните укрепващи системи се поставят в почистен до основата си изкоп.

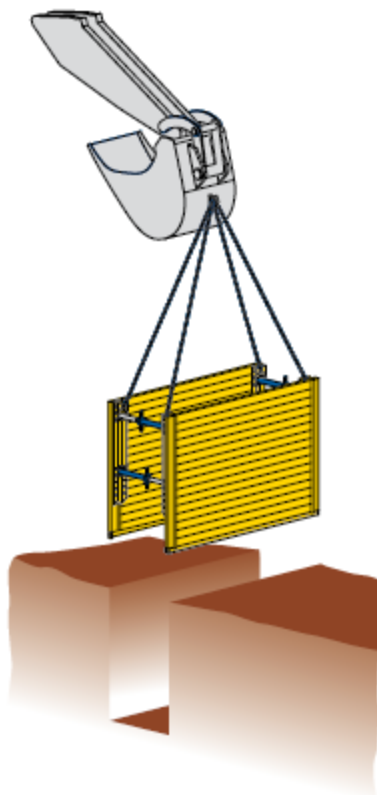


При дълбочини на изкопите, по-големи от височината на основните платна трябва да се поставят надстройки или елементи от надстройки, така че укрепващата система да се регулира като едно цяло. Основата и настройката се свързват с болтове.

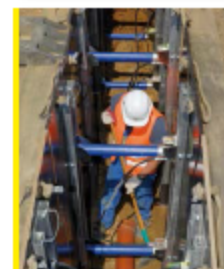
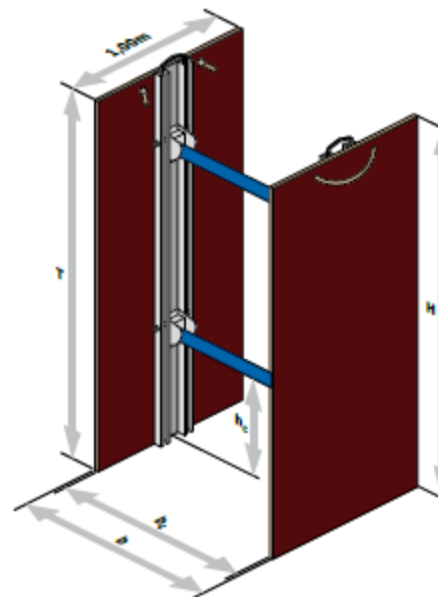
Така слобени укрепващи модули се поставят в изкопа. Дължината на изкопа се ограничава до дължината на укрепващия модул.

Празното пространство между укрепващия модул и изкопа трябва да се запълва с пръст и да се уплътнява!

Горният ръб на укрепващата система трябва да излиза минимум 5 см над земята.



БЪРЗО УКРЕПВАНЕ Серия 260



Алум. трегери

Дължина на трегерите [m]	Максимална дълбочина на изкопа T [m]	Макс. височина до подпорната h _c [m]	Допустими товари [kN/m]	Тегло на всяка рамка [kg]
1,50	1,50	0,56	23,5	33
2,10	2,00	0,56	23,5	40

Платно Fin Ply

Платно	Допустим земен натиск	Тегло на платното	Платно	
			Ширина [m]	Височина H [m]
12,0	21	1,00	1,50	
12,0	30	1,00	2,10	

Хидравлични разпонки

Тип	Раб. ширина b _c [m]		Ширина на изкопа b [m]		Допустима сила на натиск [kN]
	мин.	макс.	мин.	макс.	
1	0,45	0,68	0,49	0,72	53
2	0,55	0,88	0,59	0,92	53
3	0,65	1,08	0,69	1,12	53
4	1,00	1,60	1,04	1,64	53